



BUILT TO EXPLORE



zodiac-nautic.com



@ZodiacNautic



@Zodiac_Nautic



@ZodiacNautic



L'aventure est partout.

Elle n'est pas réservée aux explorateurs qui partent au bout du monde.

L'aventure c'est aussi simple qu'une partie de pêche avec vos enfants, qu'une sortie en mer au couchant.

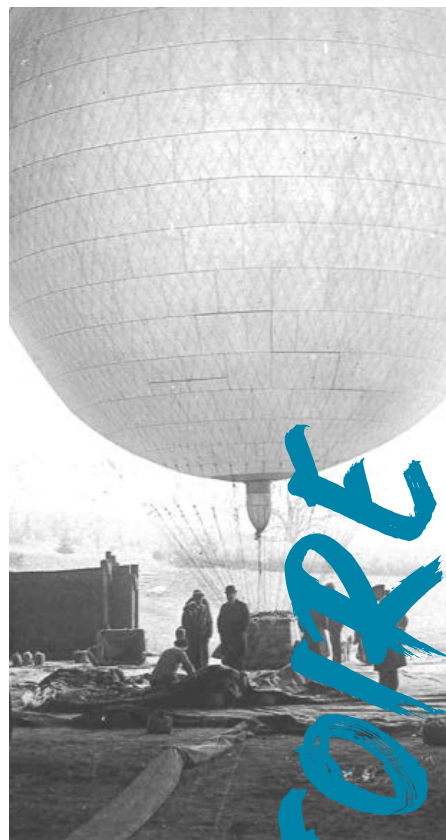
Le tout est de savoir garder votre âme d'enfant, de celle qui voulait devenir explorateur en étant grand.

L'AVENTURE C'EST BIEN PLUS QU' UN SIMPLE MOT, C'EST UNE ÉMOTION.

C'est ce sentiment lorsque vous levez l'ancre, quand vous quittez le port ou découvrez une calanque.

Chez ZODIAC, nous construisons des navires robustes, versatiles, fiables, conçus pour l'exploration mais pensés pour vos expériences.

CESSEZ DE RÊVER D'AVENTURE VIVEZ-LA!



zodiac-nautic.com

L'HISTOIRE

125 ans d'expérience et inventeur du bateau pneumatique, Zodiac Nautic propose des produits d'une exceptionnelle résistance et fiabilité grâce à des matériaux et des procédés de fabrication toujours à la pointe de la technologie.

Marque française de renommée mondiale, créée en 1896
Fabricant de ballons dirigeables

- 1920: Premières navettes pour la Marine nationale (transports d'obus et de munitions)
- 1952: Traversée de l'Atlantique par Alain Bombard à bord de l'Hérétique
- 1960: Développement du nautisme et des bateaux pneumatiques à destination du public (essor des loisirs)
- 2006
- 2007: Plus gros chiffre d'affaires de l'histoire de ZODIAC (80M d'€)
- 2015: La société Zodiac Nautic est reprise par trois industriels français, Dominique Heber-Suffrin, Pierre Bastid & Florent Batistella
- 2017: Lancement de l'eJET 450, première annexe électrique équipée d'un hydrojet pour le marché des annexes
- 2021 : Lancement d'une gamme électrique

BUILT TO EXPLORE FREEDOM



BUILT TO SECURE

Les flotteurs d'un bateau Zodiac possèdent plusieurs compartiments séparés par des cloisons étanches. Grâce à son importante réserve d'air, le bateau conserve sa flottabilité et demeure conceptuellement insubmersible à pleine charge même avec un compartiment dégonflé.

BUILT TO STABILIZE

La flottabilité répartie en périphérie, associée à un centre de gravité très bas, assurent une stabilité telle que les bateaux Zodiac sont quasiment impossibles à chavirer en charge!

BUILT TO RESIST

Zodiac sélectionne avec soin les matériaux constitutifs de ses bateaux selon un cahier des charges drastique garantissant un standard de qualité hors norme. Zodiac Nautic est probablement le seul constructeur à soumettre ses nouveaux bateaux à des batteries de test en navigation dans des conditions extrêmes. Soyez en certain, votre bateau Zodiac Nautic vous suivra partout et pour longtemps.

QUALITY

LE FLOTTEUR AMOVIBLE, UN CONCEPT SIGNÉ ZODIAC NAUTIC

Le flotteur agit comme un pare-choc et empêche votre bateau de s'abimer lors de vos manoeuvres.

Disponible sur la plupart de nos modèles, le flotteur est équipé d'une ralingue qui s'engage dans une gorge solidaire à la coque. L'étanchéité est assurée par la mise en pression du flotteur. Entièrement amovible, le flotteur peut être démonté et plié, ce qui facilite l'entretien, la réparation, le transport et le stockage.

CHANGER DE FLOTTEUR?

Rien de plus simple, les flotteurs peuvent être remplacés indépendamment des coques; idéal pour rénover ou relooker votre bateau à moindre frais.



GAMMES

DIVERSITY

Chez Zodiac nous concevons des bateaux pensés pour résister à toutes les conditions et pour tous les usages. Quels que soient vos besoins, nous avons forcément le modèle doté du programme qui vous correspond.



GRÂCE À NOTRE CONFIGURATEUR,
CRÉEZ DÈS MAINTENANT
VOTRE MODÈLE SUR-MESURE.



PRO

P.10



OPEN

P.16



MEDLINE

P.22



eJET ÉLECTRIQUE

P.28



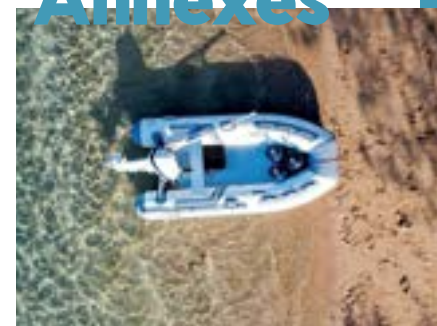
Yachtline

P.32



Annexes

P.34



BUILT TO EXPLORE *YOUR* CHALLENGES

PRO



Apprécies de tous, les PRO sont équipés d'un pont "plateforme" qui offre de multiples possibilités d'aménagements, en fonction des utilisations. Leur flotteur amovible facilite leur maintenance et en fait de vrais tout-terrain.

TAILLES



BAROUDEUR DANS L'ÂME

.....



PRATICITÉ - ADAPTABILITÉ - CHOIX DE CONCEPTION - ÉQUIPEMENTS À LA CARTE

Plongée, pêche ou chasse sous-marine, choisissez et composez l'aménagement de votre bateau en fonction de vos préférences:
VOTRE PRO S'ADAPTERA!

**CONFIGUREZ
LE VÔTRE**



**TÉLÉCHARGEZ
LES FICHES
TECHNIQUES ICI**





PRO 420



PRO 500



PRO 5.5



PRO 6.5



PRO 7



PRO 850

Longueur extérieure habitable (m)	4,20/2,90	4,70/3,38	5,40/4,25	6,1/4,94	6,75/5,71	8,50/7,45
Largeur extérieure habitable (m)	1,90/0,95	2,05/1,05	2,54/1,39	2,54/1,39	2,54/1,39	3/1,85
Poids (kg)	181	230	430	610	790	1450
Nombre de passagers	7	9	12	15	16	25
Puissance max. (CV)	50	70	115	175	250 - 2x130	350 - 2x250
Réservoir (litres)			100	200	200	400

ÉQUIPEMENTS STANDARDS*

- Pont plat
- Bateau configurable à la carte
- Plus de 200 équipements disponibles
- Coque polyester en V profond
- Flotteur amovible avec saisine et poignées de maintien
- Réservoir intégré
- Baille à mouillage
- Echelle

OPTIONS PRINCIPALES

- T-TOP
- Coussin de baille
- Roll bar
- Balcon
- Plateformes de bain
- Kit audio Fusion
- Housses
- Turboswing
- Réhausse de console
- Repose pied
- Sièges supplémentaires
- Mât de ski



BUILT TO
EXPLORE
WITHOUT
LIMITS

OPEN



Avec la gamme iconique OPEN, ouvrez-vous le champ des possibles.
Sa polyvalence et sa modularité en font le compagnon idéal
pour toutes vos activités tout en vivant pleinement votre passion.

TAILLES



LE TOUT-EN-UN



PERFORMANCE - MODULARITÉ - RANGEMENTS - MULTIACTIVITÉS

Découvrez une modularité infinie !
La gamme OPEN propose un équilibre parfait
entre performance et confort.
L'outil idéal qui se transforme pour pratiquer
toutes vos activités selon vos envies.

**CONFIGUREZ
LE VÔTRE**



**TÉLÉCHARGEZ
LES FICHES
TECHNIQUES ICI**





OPEN 3.1¹



OPEN 3.4¹



OPEN 4.2



OPEN 4.8



OPEN 5.5²



OPEN 6.5²

Longueur extérieure habitable (m)	3.1/2	3.4/2.45	4.2/2.7	4.7/2.92	5.40/4.22	6.10/4.94
Largeur extérieure habitable (m)	1.65/0.71	1.7/1.1	1.9/1.05	2.05/1.05	2.54/1.39	2.54/1.39
Poids (kg)	135	155	270	305	585	610
Nombre de passagers	4	4	6	6	12	15
Puissance max. (CV)	25	30	50	80	130	175
Réservoir (litres)	24	24	46	46	100	200

ÉQUIPEMENTS STANDARDS*

De 3.1 à 4.8

- Flotteur avec patches antidérapants et double saisine de sécurité
- Davier polyester avec feux de navigation
- Assise avant avec coussin
- Console avec pare-brise, main courante et coffre
- Deux sièges de confort
- Banquette 2 places avec dossier
- Coffre sous banquette

De 5.5 à 6.5

- Flotteur amovible avec patches antidérapants et double saisine de sécurité
- Davier polyester avec feux de navigation
- Assise avant avec coussin
- Poste de pilotage tout équipé
- Console avec pare-brise et main courante de sécurité
- Grand coffre de console idéal pour rangement des équipements nautiques et des cannes à pêche.
- Bolster deux places avec coffre
- Banquette arrière avec dossiers de confort et rangements
- Porte cannes et glacière intégrés

OPTIONS PRINCIPALES

- Bain de soleil avant
- Dossier bolster
- T-TOP
- Roll bar
- Plateformes
- Plancher EVA
- Kit audio Fusion

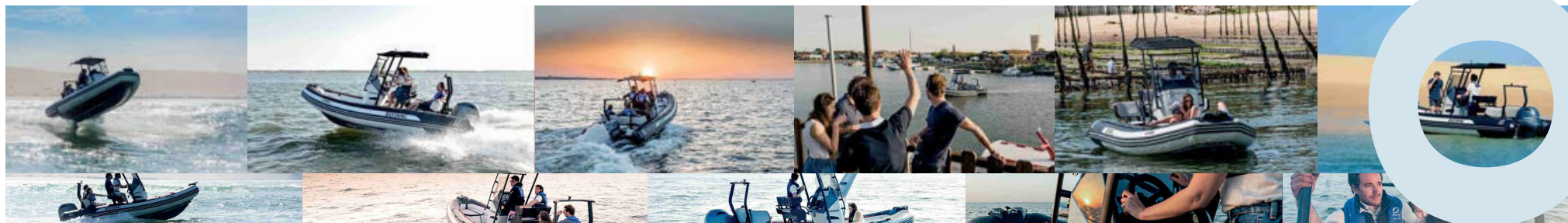


OPEN

1. Disponible en version électrique
Rendez-vous p.42 pour en savoir plus.



2. Série Gulfstream disponible. Rendez-vous p.42 pour en savoir plus.



BUILT TO EXPLORE *WITH* FRIENDS AND FAMILY



Découvrez la Gamme Medline !
Pensé comme LE navire de plaisance par excellence, il ravira votre famille
et vos amis pour de longues sorties inoubliables.

TAILLES



MEDLINE

LA PLAISANCE PAR EXCELLENCE



CONVIVALITÉ - FARNIENTE - PLAISIR - PARTAGE

Et si vous disposiez de votre plage privée ?
La gamme Medline, avec sa modularité exceptionnelle,
permet de transformer votre pont en véritable bain
de soleil. Laissez-vous aller pour un instant de repos sur
sa sellerie de qualité, évadez-vous le temps d'un déjeuner
entre amis ou d'une baignade en famille.

**CONFIGUREZ
LE VÔTRE**



**TÉLÉCHARGEZ
LES FICHES
TECHNIQUES ICI**

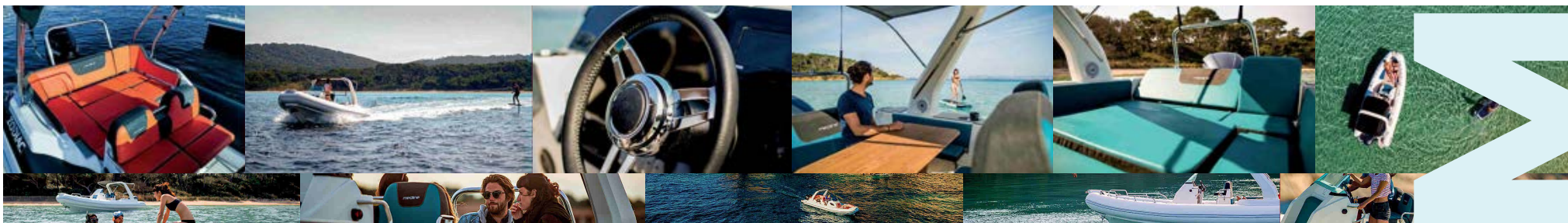


**MEDLINE 500****MEDLINE 580****MEDLINE 6.8****MEDLINE 7.5****MEDLINE 9**

Longueur extérieure habitable (m)	5/4.06	5.80/4.91	6.88/6.34	7.34/6.16	8.90/8.2
Largeur extérieure habitable (m)	2.24/1.25	2.54/1.44	2.54/1.39	2.90/1.67	3.06/1.86
Poids (kg)	353	601	950	1150	1850
Nombre de passagers	9	12	14	16 (C) - 6 (B)	20 (C) - 8 (B)
Puissance max. (CV)	80	115	250	300	1x450 / 2x350
Réservoir (litres)	90	90	200	300	400

ÉQUIPEMENTS STANDARDS*

- Double espace de détente avant arrière XXL
- Carré arrière convivial en U
- Grand bain de soleil avant
- Poste de pilotage ergonomique
- Console dernière génération avec coffre et siège avant
- Bolster double position avec dossiers
- Minimum 3 coffres de rangement
- Sellerie bi-matière haut de gamme
- Flotteur amovible avec poignées de maintien
- Options : packages disponibles adaptés au programme souhaité.



BUILT TO EXPLORE *NEW* HORIZONS

eJET



Le bateau du futur existe déjà. Découvrez le premier Zodiac 100% électrique. Créé en collaboration avec Torqeedo, le leader de la propulsion électrique marine, l'eJET dispose d'une autonomie de 90 min à 25 noeuds et jusqu'à 8h à 5 noeuds, tout en pouvant atteindre une vitesse maximale de 30 noeuds.



1h 30
25 n.



Long. 4,5m
larg. 2m



30 n.



50kw / 80i



6+1



10h

LA PROUESSE FULL ELECTRIQUE



SANS HUILE - SANS ESSENCE - SANS MAINTENANCE - SANS ENTRETIEN

Outre ses performances technologiques hors normes, l'eJET bénéficie d'un niveau de finition parmi les plus pointues du marché, avec des flotteurs de très haute qualité, mais aussi avec une sellerie Serge Ferrari®. 100% électrique, il ne nécessite aucune maintenance.

**CONFIGUREZ
LE VÔTRE**



**TÉLÉCHARGEZ
LES FICHES
TECHNIQUES ICI**



PREMIUM YACHTING

ANNEXE DE PRESTIGE
COMPACTÉ
BIEN-ÊTRE À BORD



ÉQUIPEMENTS STANDARDS*

- Daviers polyester
- Assise avant avec coussin de baille
- Console ergonomique avec coffre
- 2 sièges devant et côté console
- Une banquette confort arrière avec coffre
- Wings en polyester de chaque côté
- Lumières de courtoisie

*Selon modèle et taille

OPTIONS PRINCIPALES

- Dossiers arrières
- Taud
- Saute-vent
- Elingues
- Pont EVA
- Main courante



	360	400	440	490
Longueur extérieure/habitable (m)	3.60/2.00	4.00/2.40	4.40/2.80	4.90/2.98
Largeur extérieure/habitable (m)	1.77/0.86	1.77/0.86	1.86/0.94	2.05/1.05
Poids (kg)	200	218	273	390
Nombre de passagers	4	5	6	9
Puissance max. (CV)	40	50	50	90
Réservoir (litres)	35	35	57	85

TÉLÉCHARGEZ
LES FICHES
TECHNIQUES ICI



YACHTLINE

CADET & CADET RIB ALU



ANNEXES

TYPES DE PLANCHER DE LA GAMME CADET

200	230	270	310	350
Aéro	Aéro	Aéro	Aéro	Aéro
Roll-Up	Roll-Up	Roll-Up	×	×
×	×	Alu	Alu	Alu

Les coques en aluminium de la gamme Cadet Rib Alu

Ultra légères, elles se manipulent sans effort. Leurs flotteurs de large diamètre accentuent la stabilité et la protection aux embruns, et facilite la capacité à déjauger rapidement pour transporter passagers et matériel, au sec et en toute sécurité !

Disponibles sans coffre avant en tailles 240/270/330/360, ou avec coffre avant: 300/330/360/390.



Aéro
Gonflable haute-pression



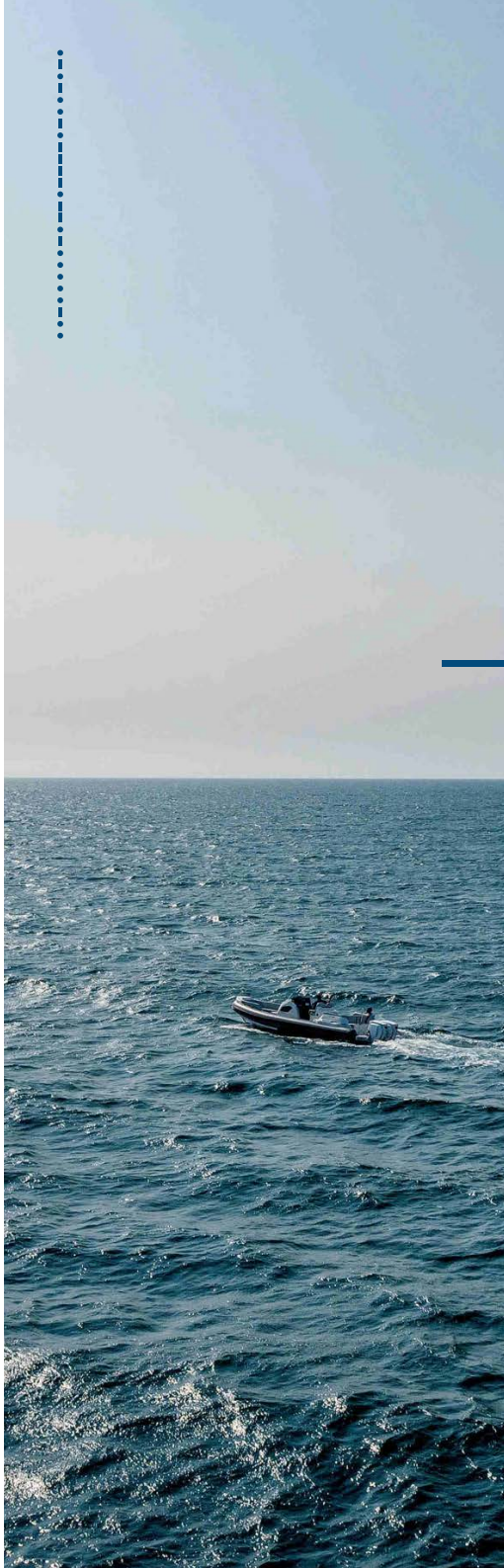
Roll-Up
À lattes, enroulable sur lui-même



Alu
En aluminium, plaques démontables

TÉLÉCHARGEZ
LES FICHES
TECHNIQUES ICI





**UN RÉSEAU INTERNATIONAL
DE CONFIANCE**



Présent dans plus de 50 pays dans le monde, Zodiac Nautic et ses 1 600 agents mettront leurs compétences à votre service.

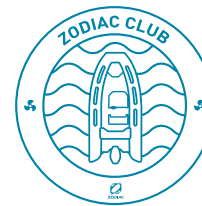
Notre réseau vous garantit un service après-vente efficace et fiable: que vous ayez besoin d'un nouvel accessoire ou de remplacer une pièce perdue, vous êtes certain de trouver un revendeur Zodiac Nautic mettant ses compétences au service de vos loisirs. Nos agents assurent souvent la maintenance du même bateau pendant plus de 20 ans!

N'hésitez pas à les consulter: ils sauront vous conseiller au moment de l'achat de votre bateau et en assurer ensuite l'entretien. Nous comptons sur eux, ils méritent votre confiance.

Retrouvez l'ensemble de nos revendeurs:

ZODIAC-NAUTIC.COM

*CADETS = 2 ans de garantie. Voir conditions et zones géographiques d'application auprès de votre distributeur. N-ZO, MEDLINE, PRO, OPEN, YACHTLINE - 5 ans de garantie sous conditions (2 ans à l'achat + 3 ans si inscription au club ZODIAC). Voir conditions et zones géographiques d'application auprès de votre distributeur.



REJOIGNEZ LE CLUB ZODIAC

**NOS MEILLEURS
AMBASSEADEURS,
C'EST VOUS !**

S'offrir un Zodiac c'est d'abord rejoindre une communauté.

Une communauté de passionnés, de pionniers. Une communauté de propriétaires qui savent que la qualité d'un bateau commence dès sa conception.

Que la résistance, la fiabilité, la robustesse rime avec sécurité et tranquillité.

Une communauté qui sait partager ses bons plans, ses conseils, son expérience.

Une communauté qui se retrouve à travers le monde lors d'évènements uniques et qui sait qu'un Zodiac c'est bien plus qu'un simple bateau.

Alors qu'attendez-vous pour nous rejoindre ?

→ [CRÉEZ VOTRE COMPTE SUR ZODIAC-NAUTIC.COM](http://ZODIAC-NAUTIC.COM)

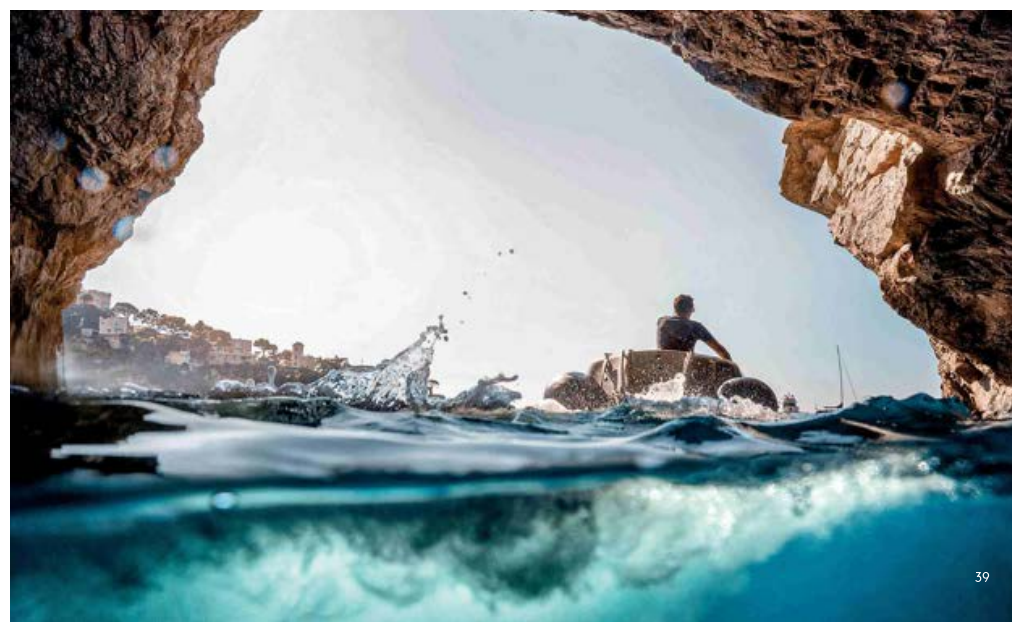


CARACTÉRISTIQUES TECHNIQUES

	MEDLINE				
	500	580	6.8	7.5	9
DIMENSIONS					
Longueur extérieure (m - ft)	5 - 16'5"	5.80 - 19'	6.88 - 21'8"	7.34 - 24'1"	8.9 - 29'2"
Longueur habitable (m - ft)	4.06 - 13'4"	4.91 - 16'1"	6.34 - 20'8"	6.16 - 20'3"	8.2 - 26'1"
Largeur extérieure (m - ft)	2.24 - 7'4"	2.54 - 8'4"	2.54 - 8'4"	2.90 - 9'6"	3.06 - 10'
Largeur habitable (m - ft)	1.25 - 4'1"	1.44 - 4'9"	1.39 - 4'7"	1.67 - 5'6"	2.03 - 6'8"
Diamètre du flotteur (m - ft)	0.50 - 1'8"	0.55 - 1'10"	0.57 - 1'11"	0.6 - 1'12"	0.6 - 1'12"
Angle de carène	NC	NC	24°	NC	24°
CAPACITÉ					
Catégorie de conception	C	C	C	B + C	B + C
Nombre de passagers (ISO)	9	12	14	16 (C) - 6 (B)	20 (C) - 8 (B)
Charge maximale autorisée (kg-lb)	1232 - 2716	1420 - 3131	NC	1730 - 3814 (C) 980 - 2161 (B)	NC
Poids total (kg-lb)	353 - 778	601 - 1325	950 - 2094	1150 - 2535	1850 - 4079
Nb de compartiments étanches	5	5	5	5	7
MOTORISATION					
Arbre	long	extra long	extra long	extra long	1xXXL / 2xXL
Puissance max. autorisée (en ch)	80	115	250	300	1x450 / 2x350
Puissance max. autorisée (en kW)	60	86	NC	220	NC
Poids du moteur max. autorisé (kg-lb)	191 - 421	244 - 537	300 - 661.3	385 - 849	460 (2x348) - 1014 (2x767)

	OPEN	
	5.5	6.5
DIMENSIONS		
Longueur extérieure (m - ft)	5.40 - 17'9"	6.10 - 20'
Longueur habitable (m - ft)	4.22 - 13'10"	4.93 - 16'2"
Largeur extérieur (m - ft)	2.54 - 8'4"	2.54 - 8'4"
Largeur habitable (m - ft)	1.39 - 4'7"	1.39 - 4'7"
Diamètre du flotteur (m - ft)	0.575 - 1'11"	0.57 - 1'11"
Angle de carène	24°	24°
CAPACITÉ		
Catégorie de conception	C	C
Nombre de passagers (ISO)	12	15
Charge maximale autorisée (kg-lb)	1410 - 3108	1770 - 3902
Poids total (kg-lb)	585 - 1290	760 - 1676
Nb de compartiments étanches	5	5
MOTORISATION		
Arbre	long	XL
Puissance max. autorisée (en ch)	130	175
Puissance max. autorisée (en kW)	97	131
Poids du moteur max. autorisé (kg-lb)	225 - 496	282 - 622

	PRO					
	420	500	5.5	6.5	7	850
DIMENSIONS						
Longueur extérieure (m - ft)	4.20 - 13'9"	4.70 - 15'5"	5.40 - 17'9"	6.10 - 20'	6.75 - 22'2"	8.50 - 27'11"
Longueur habitable (m - ft)	2.90 - 9'6"	3.38 - 11'1"	4.25 - 13'11"	4.94 - 16'2"	5.71 - 18'9"	7.45 - 24'5"
Largeur extérieure (m - ft)	1.90 - 6'3"	2.05 - 6'9"	2.54 - 8'4"	2.54 - 8'4"	2.54 - 8'4"	3.00 - 9'10"
Largeur habitable (m - ft)	0.95 - 3'1"	1.05 - 3'5"	1.39 - 4'7"	1.39 - 4'7"	1.39 - 4'7"	1.85 - 6'1"
Diamètre du flotteur (m - ft)	0.455 - 1'6"	0.50 - 1'8"	0.57 - 1'10"	0.57 - 1'11"	0.57 - 1'10"	0.60 - 1'12"
Angle de carène	19°	22°	24°	24°	24°	24°
CAPACITÉ						
Catégorie de conception	C	C	C	C	B + C	B + C
Nombre de passagers (ISO)	7	9	12	15	16 (C) - 5 (B)	25 (C) - 8 (B)
Charge maximale autorisée (kg-lb)	780 - 1720	1060 - 2337	1550 - 3417	2050 - 4520	1960 - 4321 (C) 1160 - 2557 (B)	2800 - 6173 (C) 2050 - 4519 (B)
Poids total (kg-lb)	181 - 399	230 - 507	430 - 948	610 - 1345	790 - 1741	1450 - 3197
Nb de compartiments étanches	3	5	5	5	5	7
MOTORISATION						
Arbre	long	long	long	XL long	XL en mono L en bimoteur	XXL en mono XL en bimoteur
Puissance max. autorisée (en ch)	50	70	115	175 - 2x90	250 - 2x130	350 - 2x250
Puissance max. autorisée (en kW)	37	52	84	131 - 2x66	183 - 2x95	257 - 2x183
Poids du moteur max. autorisé (kg-lb)	115 - 253	170 - 374	225 - 496	282 - 622 2x220 - 2x440	293 - 645	393 - 866 2x300 - 2x661

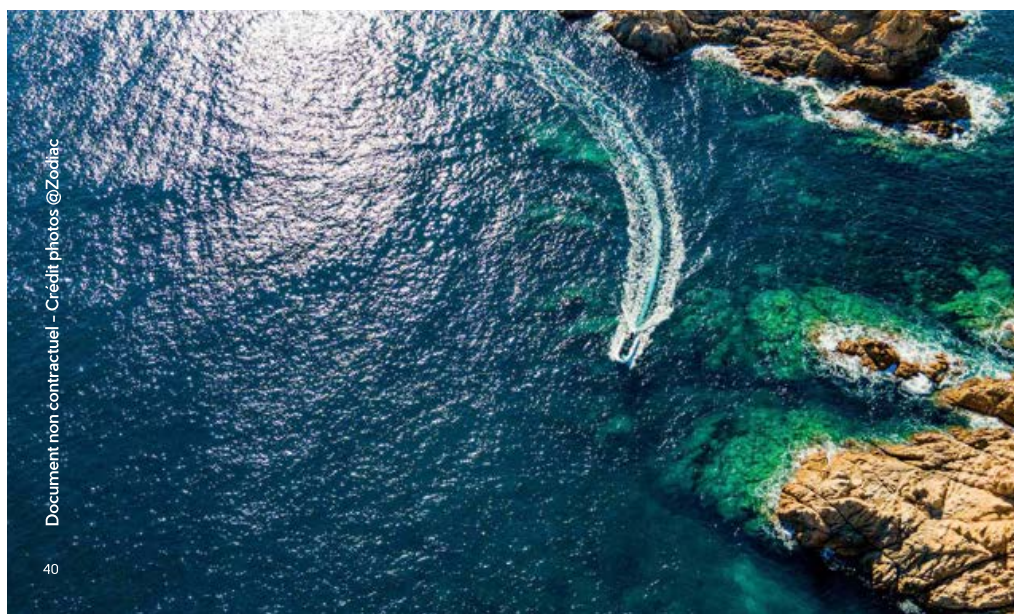


CARACTÉRISTIQUES TECHNIQUES

	YACHTLINE			
	360	400	440	490
DIMENSIONS (M - FT)				
Longueur extérieure	3.60 - 11'10"	4.00 - 13'1"	4.40 - 14'5"	4.90 - 16'1"
Longueur habitable	2 - 6'7"	2.4 - 7'11"	2.8 - 9'2"	2.98 - 9'9"
Largeur extérieure	1.77 - 5'10"	1.77 - 5'10"	1.86 - 6'1"	2.05 - 6'9"
Largeur habitable	0.86 - 2'10"	0.86 - 2'10"	0.94 - 3'1"	1.05 - 3'5"
Diamètre du flotteur	0.455 - 1'6"	0.455 - 1'6"	0.455 - 1'6"	0.5 - 1'8"
CAPACITÉ				
Nombre de passagers (ISO)	4	5	6	9
Charge maximale autorisée (kg-lb)	605 - 1334	735 - 1620	850 - 1874	945 - 2083
Poids total (kg-lb)	193 - 426	218 - 481	273 - 602	390 - 860
Nb de compartiments étanches	3	3	3	5
MOTORISATION				
Arbre	long	long	long	long
Puissance max. autorisée (en ch)	40	50	60	90
Puissance max. autorisée (en kW)	30	38	45	68
Poids du moteur max. autorisé (kg-lb)	119 - 262	119 - 262	128 - 282	179 - 395

	CADET RIB ALU ULTRA-LÉGER				
	240	270	300	330	360
DIMENSIONS (m - ft)					
Longueur extérieure	2.43-8'	2.73-8'11"	3.03-9'11"	3.33-10'11"	3.63-11'11"
Longueur habitable	1.66-5'5"	1.8-6'3"	2.10-6'11"	2.30-7'7"	2.70-8'10"
Largeur extérieure	1.67-5'6"	1.67-5'6"	1.67-5'6"	1.67-5'6"	1.67-5'6"
Largeur habitable	0.78-2'7"	0.78-2'7"	0.78-2'7"	0.78-2'7"	0.78-2'7"
Diamètre du flotteur	0.41-1'4"	0.41-1'4"	0.41-1'4"	0.41-1'4"	0.41-1'4"
CAPACITÉ					
Nombre de passagers (ISO)	3	4	4+1	5	6
Charge maximale autorisée (kg-lb)	298-657	396-873	496-1094	551-1215	600-1341
Poids total (kg-lb)	33-73	37-82	43-95	47-104	50-111
Nb de compartiments étanches	3	3	3	3	3
MOTORISATION					
Arbre	court	court	court	court	court
Puissance max. autorisée (en ch)	6	10	15	15	30
Puissance max. autorisée (en kW)	4.5	8	11	11	22
Poids du moteur max. autorisé (kg-lb)	33-73	51-113	56-124	56-124	89-197

	CADET RIB ALU PONT PLAT			
	300	330	360	390
DIMENSIONS (m - ft)				
Longueur extérieure	3.00-9'10"	3.30-10'10"	3.60-11'10"	3.90-12'10"
Longueur habitable	2.10-6'11"	2.30-7'7"	2.70-8'10"	3.00-9'84"
Largeur extérieure	1.67-5'6"	1.67-5'6"	1.67-5'6"	1.67-5'48"
Largeur habitable	0.78-2'7"	0.78-2'7"	0.78-2'7"	0.78-2'56"
Diamètre du flotteur	0.41-1'4"	0.41-1'4"	0.41-1'4"	0.41-1'35"
CAPACITÉ				
Nombre de passagers (ISO)	5	6	6	7
Charge maximale autorisée (kg-lb)	463-1021	548-1209	558-1231	643-1418
Poids total (kg-lb)	58-128	62-137	68-150	74-164
Nb de compartiments étanches	3	3	3	3
MOTORISATION				
Arbre	court	court	court	court
Puissance max. autorisée (en ch)	15	15	30	30
Puissance max. autorisée (en kW)	11	11	22	22
Poids du moteur max. autorisé (kg-lb)	56-124	56-124	89-197	89-197



2021

NEW

UNE NOUVELLE ÈRE...

eOPEN

Zodiac + Torqeedo
eOPEN 3.1 et 3.4

- 1^{er} bateau électrique accessible
- Pas de maintenance
- Pas d'essence
- Respect de l'environnement
- Autonomie de plus d'une heure
- Manoeuvrabilité exceptionnelle



**DÉCOUVREZ
EN PLUS ICI**



L'ICÔNE REVISITÉE



OPEN 5.5 et 6.5
Gulfstream edition

- 4x4 des mers
- Ultra-modulable
- Série spéciale
- Nouvelles finitions haut de gamme
- Coloris Dark ou Light

**DÉCOUVREZ
EN PLUS ICI**





ZODIAC
KEEP EXPLORING

ZODIAC-NAUTIC.COM